

GARDEN WALL PLUS

Garden Wall Plus är en fristående mur med samma ytstruktur som stödmuren Garden Wall. Hålrummet i varje block gör det möjligt att fylla med makadam eller betong, vilket ger en stabilitet åt muren som kan byggas i upp till 15 skift.

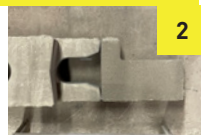
DETALJER SOM GÖR GARDEN WALL PLUS UNIK

Dubbelsidig mursten med samma utseende som Garden Wall.

Fungerar både som komplement till Garden Wall och helt fristående mur.

Kan byggas i upp till 15 skift.

HÖRN GARDEN WALL PLUS



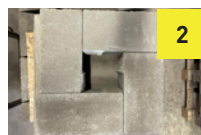
- 1 Läg ut första skiftet.
- 2 Vid 90° hörn använd Garden Wall Plus hörnstenen.
- 3 Lagg nästa skift med stenarnas öppning åt andra hållet. (se Bygg Mur)
- 4 Lagg hörnsten för andra skiftet.
- 5 Bygg vidare/klart ditt skift.
- 6 Bygg vidare med nästa skift.
- 7 Avsluta med toppsten.

FÄRGER GARDEN WALL PLUS



Nyanskillnader i färg och struktur kan förekomma och anses ej utgöra något fel i varan. Kalkutfällningar kan förekomma och utgör ingen reklamationorsak. Avvikelse på grund av tryckningen kan förekomma. Monterad mursten reklameras ej.

PELARE



- 1 Hörnsten används för att bygga pelare. Vid pelarbyggnad ska hörnstenens utstickande del tas bort. För att ge plats åt skiftets stenar samt gjutning.
- 2 Använd sedan fyra stenar per skift.
- 3 Bygg vidare med förskjutning.
- 4 Upprepa.
- 5 Avsluta med pelarlock.

BYGG MUR



Skift 1



Skift 2

- 3 Upprepa

SÅ HÄR MONTERAR DU

Fristående mur

Block monteras med halvtstens förskjutning.

Blocken limmas med montagelim för betong.

Var särskilt noggrann vid limning av krönsten.

Vertikal armering ska vara B500B och skall alltid vara kringgjuten. Minsta täckande betongskikt 25 mm.

Betongkvalitet C20/25

Uppstickande armering från grundsula ska minst vara lika med vertikal armering enligt ovan för respektive murhöjd.

Sulan gjuts på väl-dränerande och frostskyddande underlag. Tjälfarlig jord ska grävas ur ner till frostfritt djup och ersättas med dränerande material.

Vid murar längre än 6m bör rörelsefog läggas in, var sjätte till åttonde meter. Rörelsefogen placeras lämpligast intill en pelare.

Murar högst 5 skift (figur 1)

Vertikal armering behövs ej

Grundsula minst 300x150 oarmerad

Hålrummen kan fyllas med makadam för extra stabilitet

Murar högst 10 skift (figur 2)

Vertikal armering: 2ø10 c/c i varannan kanal

Grundsula minst 500x150 med 2ø10

Murar högst 15 skift (figur 3)

Vertikal armering: 2ø10 c/c i varje kanal

Grundsula minst 700x200 med 3ø10

Pelare högst 6 skift

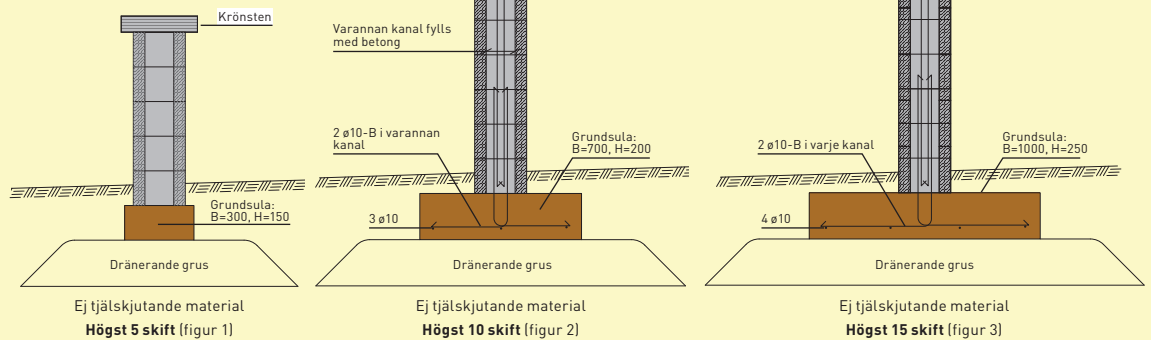
Vertikal armering behövs ej

Hålrummet bör fyllas med makadam för extra stabilitet

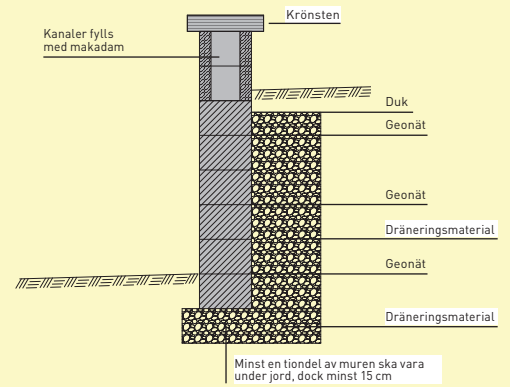
Pelare högst 16 skift




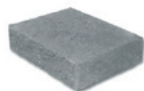

Vertikal armering 4 ø10

Pelaren fylls med betong



Vid murar längre än 6m bör rörelsefog läggas in, var sjätte till åttonde meter. Rörelsefogen placeras lämpligast intill en pelare.



					
	Byggsten	Hörn	Avslut	Topp rekt	Pelarelock
Djup (cm)	23 cm	23 cm	23 cm	29 cm	55 cm
Bredd (cm)	30,5 cm	30,5 cm	30,5 cm	46 cm	55 cm
Höjd (cm)	15 cm	15 cm	15 cm	7,5 cm	7,5 cm
Vikt (kg)	16 kg	15 kg	16 kg	22,5 kg	51 kg
Block/pall	60 st	36 st	24 st	42 st	10 st
Kg/pall	960 kg	540 kg	384 kg	945 kg	510 kg

Stenen levereras upp och ned på pallan. Var noga med att vända den rätt vid uppsättning.